

WILKA - VORSPRUNG DURCH QUALITÄT

**WILKA®**  
SCHLIESSTECHNIK



Elektronischer Zutritt – neu definiert



## easy 2.0

### Der Schlüssel für alles

Sicherheit bei Schlüsselverlust – das ist die oberste Prämisse, die eine Schließanlage erfüllen sollte.

Dabei kommen mechanische Schließanlagen schnell an ihre Grenzen. Hier kann sich der Schlüsselverlust, je nach Schließhierarchie, verheerend auswirken.

Nicht so beim Einsatz elektronischer Systeme. Die Berechtigung einzelner Nutzer kann jederzeit erteilt oder wieder entzogen werden, ohne Einfluss auf die restlichen Nutzer.

Durch die Kombination mechanischer und elektronischer Komponenten wird jeder Zutrittspunkt den Sicherheitsanforderungen entsprechend ausgestattet.

Die elektronischen Zutrittslösungen von WILKA bieten eine Vielzahl von Kombinationsmöglichkeiten.

Durch unterschiedliche Programmiermöglichkeiten und die Vielzahl an Zylindervarianten sowie Beschlaglösungen wird die Schließanlage individuell auf die Belange des Anwenders zugeschnitten.

# Elektronische Schließzylinder

## Türen sicher vor unbefugtem Zugriff schützen

Mit elektronischen Schließzylindern werden Türen komfortabel gesichert. Der elektronische Schließzylinder übernimmt dabei die Funktion des mechanischen Schließzylinders, die Ver- bzw. Entriegelung der Tür erfolgt nach Prüfung der Schließberechtigung durch Drehen des Knaufes.

Durch die modulare Bauweise kann der Zylinder auch nachträglich sowohl in der Länge als auch in der Ausführung verändert werden.

Verschiedene elektronische Schließzylinder-Varianten decken eine Vielzahl von Anwendungsfällen ab.

### Varianten

#### 1. Knaufzylinder mit einseitiger elektronischer Berechtigung

Innen mit mechanischem Drehknauf, mechanischer Schließung per Schlüssel oder blind

#### 2. Doppelknaufzylinder mit beidseitiger elektronischer Berechtigung

Individuell auf der Innen- und Außenseite programmierbar

#### 3. Halbzylinder

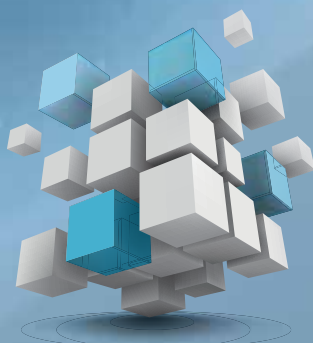
Für den Einbau in Schaltschlösser, Schlüsselschalter und Aufzügen (Zwei M4-Bohrungen auf der Rückseite)

Spezielle Lösungen für Fluchtwege mit Antipanikschlössern nach EN 179 / 1125 und Brandschutztüren.

Die Signalisierung der Zutrittsberechtigung erfolgt optisch durch mehrfarbig leuchtenden LED-Ring und akustisch mittels Summer.

Mit einer Standardbatterie sind bis zu 80.000 Schließbetätigungen möglich (Austausch nach spätestens 4 Jahren).

Durch die Schutzklasse IP67 (Außer Brandschutzausführung und E201: IP54) sind die Zylinder auch für den Einsatz im Außenbereich geeignet.





# Identmedien

## Entdecken Sie die Vielfalt

Für die Nutzer stehen eine Reihe verschiedener Identmedien zur elektronischen Zutrittsberechtigung zur Verfügung.

### Varianten

#### 1. Design-Schlüsselanhänger

Verschiedene, aufwändig verarbeitete Schlüsselanhänger mit hochwertiger Oberfläche, robust und zuverlässig, auch in individueller Optik verfügbar.

#### 2. Mechatronischer Schlüssel

Zur Kombination mit mechanischer Schließanlage oder Kundenprofil, mit integriertem Transponder in der Schlüsselreide.

#### 3. Transponderkarte

ISO-Karte mit integriertem Transponder, auf Wunsch auch individuell bedruckt.





## WILKA easyApp

### Berührungslose Zutrittsberechtigung per Mobiltelefon

Zutritt zu Hause und im Büro, einfach mit dem Mobiltelefon. So leicht und flexibel kann ohne weiteren Zutrittschlüssel die Tür geöffnet werden.

Mit der WILKA easyApp, einer Zutrittssoftware für Mobiltelefone und Tablets (Android® und iOS®) mit Bluetooth®-Schnittstelle, können Mobiltelefone und Mifare®-Transponder sicher und komfortabel verwaltet werden.

Dabei kann eine individuelle Zutrittsberechtigung an jeden Nutzer vergeben werden. Per Bluetooth® wird die Zutrittsberechtigung zum elektronischen Schließzylinder übertragen, der bei berechtigtem Nutzer den Außenknopf zur Betätigung freischaltet.

### Technische Daten

- Für Kleinanlagen, private Hausanlagen oder Kleingewerbe
- Verwaltung von easyBT-Schließzylindern mit der WILKA easyApp
- Öffnen der Tür per Mobiltelefon
- Öffnen der Tür alternativ mit Mifare®-Transpondern
- Verwalten der Nutzer und Türen per Mobiltelefon
- Schließplan für bis zu 250 Nutzer
- Verwaltung von bis zu 25 Türen und 250 Nutzern
- Ereignisspeicher für bis zu 1.000 Ereignisse (per WILKA easyApp auslesbar)
- Optionale Smarthome-Anbindung



Auch ohne Verwendung der App kann ein Zylinder, aber im Gegensatz zur App auch ein elektronischer Türbeschlag oder Wandleser mit Hilfe einer Programmierkarte programmiert werden. Es sind zwei Varianten möglich:

## Varianten

### 1. Variante

Bei Verlust eines Transponders werden mit Hilfe der Programmierkarte alle Transponder gelöscht, die vorhanden werden erneut eingelesen.

### 2. Variante

Jeder Nutzertransponder erhält eine eigene Löschkarte, mit Hilfe der Programmier- und der passenden Löschkarte kann der verlorengegangene Transponder gesperrt werden.

Beide Varianten können durch eine Daueraufberechtigungskarte zur dauerhaften Freigabe der Tür erweitert werden. Die Identmedien können dann die Tür in einen Dauer-Auf-Modus (Office-Funktion) schalten.

## Vorteile

- Schneller und einfacher Einbau
- Keine Software notwendig
- Programmieren und Löschen von Nutzermedien mit Programmierkarte
- Schlüsselverlust einfach kompensierbar
- Bis zu 250 verschiedene Nutzer programmierbar
- Problemlose Verwendung im Außenbereich
- Anlage jederzeit erweiterbar

