

# DIE EINGANGSTÜR

Der Zugang zu Ihrem Zuhause

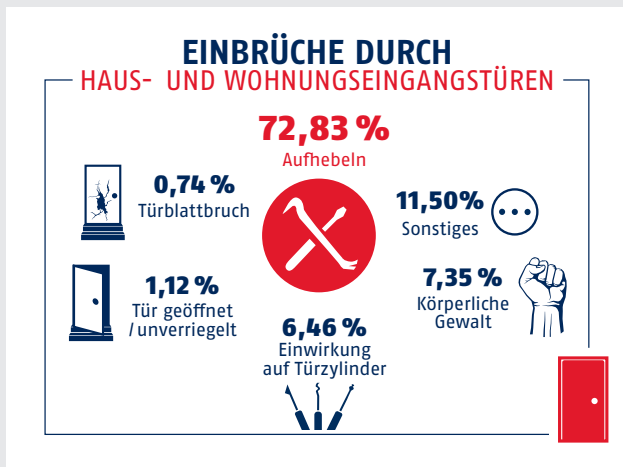
Einbrecher kommen nicht nur, wenn Sie außer Haus sind. Die Eingangstür ist neben Fenstern und Terrassentüren ein beliebter Einstiegsweg für ungebetene Gäste. Um Ihre Tür und damit Heim und Familie zu schützen, sollten Sie daher in die Sicherheit Ihrer Tür investieren. Fast alle Türen lassen sich nachträglich mit einbruchhemmenden Elementen absichern, sodass Sie nicht direkt eine neue Eingangstür einbauen lassen müssen.

Neben dem Einbruchschutz bietet Ihnen die nachrüstbare Sicherungstechnik zusätzlichen Schutz, wenn Sie zuhause sind. Sie kann Sie vor Raubüberfällen in den eigenen vier Wänden, Trickbetrug oder zwielichtigen Geschäften an der Haustür bewahren.

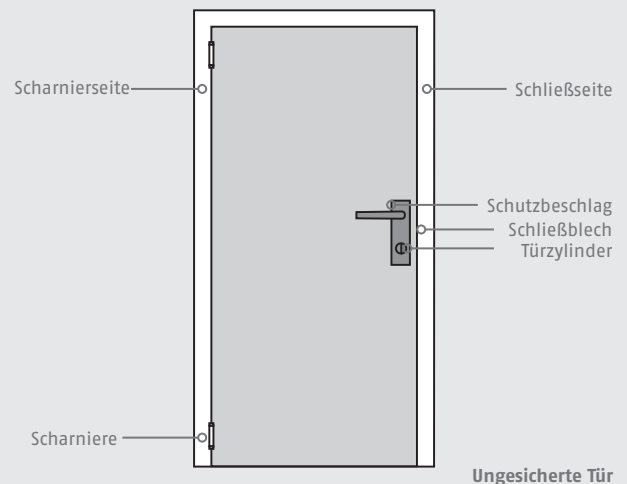
Bei der Türsicherheit wird zwischen dem Basisschutz und der mechanischen Grundsicherung unterschieden. Zur Basisausstattung jeder Eingangstür gehören Türsicherungen wie geprüfte Sicherheitsschließbleche mit Mauerankern, stabile Einsteckschlösser, Schutzbeschläge mit Ziehschutz sowie Türzylinder mit Sicherungskarte und Not- und Gefahrenfunktion.

Der mechanische Grundschutz wird durch die fachgerechte Montage von einem zusätzlichen Türschloss wie einem Panzerriegelschloss oder alternativ einem Tür-Zusatzschloss und Scharnierseitensicherungen erreicht. Voraussetzung ist eine ausreichende Stabilität der Türkonstruktion.

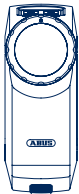
Zur richtigen Absicherung Ihrer Eingangstür und aus versicherungstechnischen Gründen sollten Sie zertifizierte und anerkannte Nachrüsticherungen einsetzen. So sind Sie optimal gegen ungebetene Gäste geschützt.



Einbrüche durch Eingangstüren  
Quelle: Kölner Studie 2017

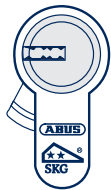


# ÜBERSICHT TÜRSICHERUNGEN



## HomeTec Pro CFA3000

Haustüren per Funk und Code-Eingabe öffnen. Praktisch für „Mal-eben-raus“-Müsser oder als schlüssellose Zutrittskontrolle für Reinigungskräfte, Angestellte, Briefträger: HomeTec Pro macht's möglich.

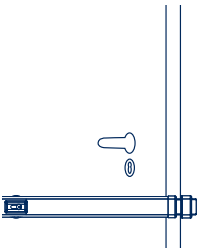


## Türzylinder

Das Herzstück jeder Tür. Moderne Türzylinder sind kleine Meisterwerke, die im präzisen Zusammenspiel aus Korpus, Stiften, Kugeln und Federn die Schließungen jahrelang zuverlässig erledigen.

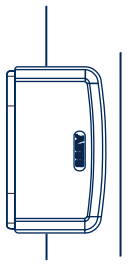
## Panzerriegel

Sicherheit über die komplette Breite. Die zu sichern-  
de Tür wird sowohl auf der Schloss- als auch der  
Scharnierseite geschützt. So erzielen Sie mit einem  
Panzerriegel optimalen Widerstand gegen gewaltsame  
Aufbruchversuche.



## Tür-Zusatzschlösser

Universeller Einbruchschutz, den Sie jederzeit nach-  
rüsten können. ABUS bietet Lösungen für jeden Bedarf.



## Scharnierseitensicherungen

Unser Tipp: Sichern Sie immer beide Seiten Ihrer Haus-  
eingangs- oder Wohnungstür ab.  
Mit einer zusätzlichen Scharnierseitensicherung sorgen  
Sie ganz einfach für höheren Einbruchschutz.



## Türspione

Gewissheit mit einem Blick. Trickdiebstähle sind eine  
wachsende Gefahr. Ein Türspion bietet Ihnen die  
Möglichkeit zu sehen, wer vor der Tür steht, ohne die  
Tür öffnen zu müssen.



## Schutzbeschläge

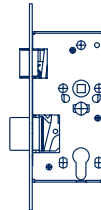
ABUS Schutzbeschläge sind nach dem Prinzip der  
Schichtbauweise konstruiert: Die verschiedenen Stahl-  
schichten bei VdS-anerkannten Schutzbeschlägen errei-  
chen beispielsweise mühelos 2,5 Tonnen Zugbelastung.



## Schutzrosetten

Überall dort, wo für Schutzbeschläge kein Platz ist oder  
dies einen optischen Bruch erzeugt, bietet sich die  
Montage von Zieh-Schutzrosetten an.

Sie betten den Zylinder ein und schützen so vor ver-  
schiedensten Aufbruchmethoden.



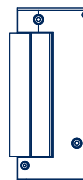
## Einsteckschlösser

Das Einsteckschloss wird durch den Türzylinder betätigt  
– unsichtbar, aber doch mit einer Schlüsselfunktion.  
Denn so, wie man einen Motor ohne Anlasser nicht star-  
ten kann, schließt auch keine Tür ohne Einsteckschloss.



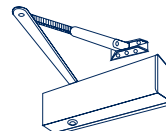
## Schließbleche

Ein Schließblech gehört zur Basissicherheit für Haus-  
und Wohnungseingangstüren. Es schützt Tür und Heim,  
da es das Aufhebeln von Türen im Schlossbereich  
erschwert.



## Türöffner

Die elektrischen Türöffner von ABUS entriegeln die Tür  
per Knopfdruck, ohne dass die Tür persönlich geöffnet  
werden muss.



## Türschließer

Offene oder knallende Türen gehören der Vergangenheit  
an. Unsere Türschließer schließen Türen sicher und leise.

# PANZERRIEGEL

PR2800 – VdS-anerkannte Sicherheit auf ganzer Breite



## Einsatz und Anwendung

- Für Haus- oder Wohnungseingangstüren
- Sicherung über die gesamte Breite der Tür (735 bis 1.200 mm)

## Details

- Bedienung von innen und außen mittels Schlüssel
- Geeignet für Türen DIN rechts oder DIN links
- VdS-anerkannt in Verbindung mit VdS-Klasse A oder höher
- Gleichschließend kombinierbar – mit nur einem Schlüssel alles schließen

## Ihr Mehrwert

Der VdS-anerkannte Panzerriegel PR2800 besticht durch seine stabile Mechanik und seine hochwertigen wie verschleißarmen Metall-Antriebskomponenten. Die Bedienungsgерäusche wurden weiter optimiert und konnten auf ein Minimum reduziert werden – unabhängig davon, aus welchem Material die Tür gefertigt ist.





# PANZERRIEGEL

PR2700 – im eleganten Slimline Design

**JETZT  
NACHRÜSTEN:  
ALARM-NACH-  
RÜSTSET PR NRS**



## Einsatz

- Für alle Türen aus Holz, Metall und Kunststoff
- Sicherung über die gesamte Breite der Tür (735 bis 1.030 mm)

## Details

- Bedienung von innen und außen mit Schlüssel
- VdS-anerkannt, DIN-geprüft: Geprüfte und bestätigte Sicherheit
- Integrierter Ziehschutz für Türzylinder
- Standardversion inklusive VdS-Klasse-A-Zylinder (Länge 30/60)

## Ihr Mehrwert

ABUS PR2700 ist mit der ABUS-typischen Hohlriegeltechnik ausgestattet. Diese Technik erhöht den Widerstand bei Aufhebelversuchen. PR2700 bietet Ihnen damit höchste Sicherheit. Außerdem schließt er sehr leise und vereint so komfortable Handhabung mit einem hohen Sicherheitsniveau.



# TÜR-ZUSATZSCHLOSS

Serie 7000 – zur Sicherung der Schließseite



AUCH MIT  
ALARM  
ERHÄLTlich



## Einsatz

- Für Eingangstüren zur Sicherung der Schließseite
- Effektiver Schutz gegen Aufhebeln der Tür an der Schließseite

## Details

- Druckwiderstand über 1 Tonne
- Starke Wandverankerung des Schließkastens durch Schwerlastdübel
- Zwei Dornmaße einstellbar: 60 oder 72 mm
- Stabiler Ovalriegel aus Vollstahl





# TÜR-ZUSATZSCHLOSS

Serie 7500 – für schmale Rahmenprofile



## Einsatz

- Für Eingangstüren mit schmalen Rahmenprofilen
- Effektiver Schutz gegen Aufhebeln der Tür an der Schließseite

## Details

- Besonders schmale Konstruktion mit einem Dornmaß von nur 45 mm – ideal für Schmalrahmentüren
- Stabile Wandverankerung mit verdeckt liegenden Befestigungselementen
- Stabiler Ovalriegel aus Vollstahl

# SCHARNIERSEITEN-SICHERUNG

---

TAS112 – massive Scharnierseitensicherung



## Einsatz

- Hochwirksame Zusatzsicherung für die Scharnierseite von Haus-Eingangstüren und Wohnungs-Abschlusstüren
- Auch für Fenster- und Fenstertüren mit Drehflügel einsetzbar

## Details

- Effektiver Schutz gegen Aufhebeln, Druckwiderstand von über 1 Tonne
- VdS-angelernt, DIN-geprüft: Geprüfte und bestätigte Sicherheit

## Ihr Mehrwert

ABUS TAS112 ist die ideale Ergänzung für Tür-Zusatzschlösser. Die Sicherung ist immer aktiv und dreht sich beim Öffnen der Tür mit. Einmal angebracht, können Sie nicht vergessen, diese Sicherung zu aktivieren.





# DIGITALER TÜRSPION

---



## Einsatz

- Als Ersatz des herkömmlichen Türspions oder in der Erstausrüstung an Innentüren

## Details

- Helles und klares Bild auch bei schwierigen Lichtverhältnissen (z. B. Treppenhaus) durch 3,2" TFT Display
- Das Bild ist aus verschiedensten Winkeln gut zu sehen, ideal für Menschen mit Einschränkungen, Kinder, ältere Menschen und Brillenträger
- Ideal auch für Hotels, Gästehäuser, Ferienwohnungen, Motels etc.
- Ca. 2.000 Bildschirmaktivierungen pro Batteriesatz
- Für Türblattstärken von 38 bis 110 mm geeignet

## Ihr Mehrwert

Mit dem digitalen Türspion können Sie per Knopfdruck feststellen, wer vor der Tür steht. Besonders komfortabel ist das Ansehen des Bildes auf dem 3,2 Display: nach Betätigen des „Ein“-Knopfes erhält man sofort ein klares und helles Bild vom Geschehen vor der Tür. Große oder kleinere Menschen, Brillenträger usw. haben aus verschiedenen Winkeln – auch gleichzeitig – die Möglichkeit „durch die Tür“ zu blicken.

# DIGITALER TÜRSPION

---



## Einsatz

- Als Ersatz des herkömmlichen Türspions oder in der Erstausrüstung an Innentüren

## Details

- Helles und klares Bild auch bei schwierigen Lichtverhältnissen (z. B. Treppenhaus) durch 3,2" TFT Display
- Dank IR-Nachtsichtfunktion sind Besucher auch bei Dunkelheit erkennbar
- Aufnahmefunktion für bis zu 50 Bilder auf internem Speicher
- Ideal auch für Hotels, Gästehäuser, Ferienwohnungen etc.
- Klingelfunktion

## Ihr Mehrwert

Ein 3,2" TFT Display ermöglicht ein klares und helles Bild vom Geschehen vor der Tür. Zusätzlich können mit der praktischen Aufnahmefunktion bis zu 50 Bilder auf dem internen Speicher abgelegt werden. Optional können Sie auch eine externe SD-Karte für mehr Speicherplatz einsetzen.





# TÜRSPION

---



## Einsatz

- Für Haus-Eingangstüren und Wohnungs-Abschlusstüren

## Details

- Einfaches Durchschauen
- Weitwinkeloptik von ca. 200°, jede Ecke vor der Tür einsehbar
- Für Türstärken von 35 bis 53 mm
- Messinggehäuse

## Varianten

- 2300 (inkl. Abdeckklappe)
- 2200 (ohne Abdeckklappe)

## Ihr Mehrwert

Dank verbauter Glaslinsen entsteht ein besonders scharfes Bild. So können Sie klar sehen, wer vor der Tür steht. Die bereits installierte schwarze Kappe von Türspion 2300 verhindert zusätzlich, dass Licht durch den Türspion nach außen dringt.

# SCHUTZBESCHLAG

---

## Einsatz

- Für den universellen Einsatz auf Schmalrahmen

## Details

- Griffplatte außen, Drücker innen
- Befestigungsschrauben durch dekoratives Aluminiumschild verdeckt
- Abstand: 92mm, Vierkantstift: 8mm
- Einfache Montage

## Ihr Mehrwert

ABUS SRG92 überzeugt durch eine besonders schmale Bauweise und ist universell einsetzbar für nahezu alle Schmalrahmen. Durch die automatische Rückstellmechanik des Drückers hängt dieser auch nach langjährigem Einsatz nicht herunter.



# SCHUTZBESCHLAG

---



## Einsatz

- Für Haus-Eingangstüren und Wohnungs-Ab-schlusstüren

## Details

- Griffplatte außen, Drücker innen
- Hohe Schlagfestigkeit: extralange Stahlnocken plus vergütete Spezialschrauben
- Hoher Abreißschutz durch Stahleinlage im Innenschild
- Integrierter Ziehschutz und frei rotierende Spezial-Stahlscheibe
- Geeignet für Stumpf- und Falztüren, DIN rechts und DIN links

## Ihr Mehrwert

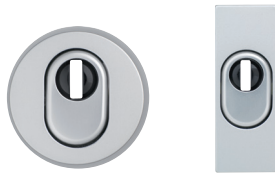
Die sorgfältige Verarbeitung von besonders widerstandsfähigen Materialien sorgt für erhöhte Sicherheit. Gleichzeitig überzeugen die Schutzbeschläge durch ein elegantes Design und eine dezente Optik.



# SCHUTZROSETTEN

---

Schutz für Ihren Türzylinder



Überall dort, wo für Schutzbeschläge kein Platz ist oder sie einen optischen Bruch erzeugen, bietet sich die Montage von Ziehschutzrosetten an.

Ziehschutzrosetten sind wie eine Fassung für Türzylinder. Sie betten den Zylinder ein und schützen so vor verschiedenen Aufbruchmethoden. Mit dem zusätzlichen Ziehschutz wird dieser speziellen Überwindungsart der Riegel vorgeschoben. ABUS Schutzrosetten gibt es sowohl für Metall- als auch für Holztüren. Erhältlich sind sie in allen gängigen Färbungen.



# ELEKTRISCHE TÜRÖFFNER

---

Öffnen per Knopfdruck



Die elektrischen Türöffner von ABUS entriegeln die Tür per Knopfdruck, ohne dass sie persönlich geöffnet werden muss. Das ABUS Sortiment bietet verschiedene Modelle an. Alle ABUS Türöffner sind universell für DIN-rechte und DIN-linke Türen einsetzbar. Durch den symmetrischen Aufbau haben die Türöffner kleine Baumaße. Alle gezeigten elektrischen Türöffner sind mit einer Fallenjustierung ausgestattet, sodass sie sich an viele Türen anpassen lassen. Außerdem lassen sie sich mechanisch entriegeln.



# TÜRSCHLIESSER

---

## Einsatz und Anwendung

- Für Büro, Wohnungsabschluss- und Eingangstüren bis 85 kg
- Für Brandschutztüren geeignet

## Details

- Geeignet für ein Türgewicht von 45 bis 85 kg
- Maximale Türbreite 850 bis 1100 mm
- DIN links und DIN rechts verwendbar
- Einstellbare Schließgeschwindigkeiten
- EN Klasse 2, 3, 4 (< 105°)
- EN Zertifizierung EN 1154 und EN 1634

## Ihr Mehrwert

Der Türschließer AC7023 ist ideal für den Einsatz an Bürotüren oder Wohnungsabschlusstüren. Dank der Zertifizierung nach DIN EN 1634 kann er aber auch für Brandschutztüren verwendet werden.

